

Márcia Rosa

monotipias,
fotografias e
gravuras
disponíveis



Série Empreinte

Realizei experimentações com flores ao passá-las na prensa de gravura em metal – e, na medida em que percorre o rolo da prensa, a seiva escorre, enquanto cada planta é esmagada. A partir deste gesto refleti sobre as questões do sofrimento e da morte. Além disso, percebi que este processo, para mim, tinha algo que os surrealistas chamavam de automatização, um gesto automático. No início, quando colocava as plantas, não tinha um método preciso: foi uma experiência orgânica, obedecendo a um fluxo vital. São sempre dois trabalhos, pois os preno um sobre o outro, como num espelho, um egativo/positivo.

A impressão do papel de baixo fica mais forte e as flores costumam ficar aderidas a ele. Estas duas imagens não são totalmente iguais e invertidas, são duas imagens de um mesmo objeto. Com a experiência das impressões guardo o registro da flor para sempre. Realizei várias impressões com a mesma planta, há mais de um ano, e as cores permanecem inalteradas.

Para apresentar estes trabalhos construí caixas de luz, backlights, que uso desde 2000 para mostrar minhas fotos, impressas em papel para aquarela estes têm gramatura 800gr, pois, como o pigmento das plantas entranha no papel e cria desenhos nele, só é possível ver esta transparência através da luz. Para concluir a pesquisa com a prensa das flores, realizei trabalhos na medida de 0,94x1,35cm, em uma escala bem maior do que a maioria das experiências de até então. Foram feitas quatro impressões grandes somente com rosas e gramíneas, flores de cor vinho que ao passar pela prensa ficam azuis.

Organizei-as de modo a preencher a totalidade das folhas de papel aquarela, muitas com raízes e terra, procurando aludir às entranhas. Todas as experiências foram filmadas. Estas caixas de luz foram mostradas na parede e no chão.



Empreinte I, 2019
monotipia plantas entintadas com tintas de impressão a base de água.
Impressão de flores na prensa de gravura em metal
77 x 58 cm 2 de 77 x 58 cm cada. Total 77 x 116 cm

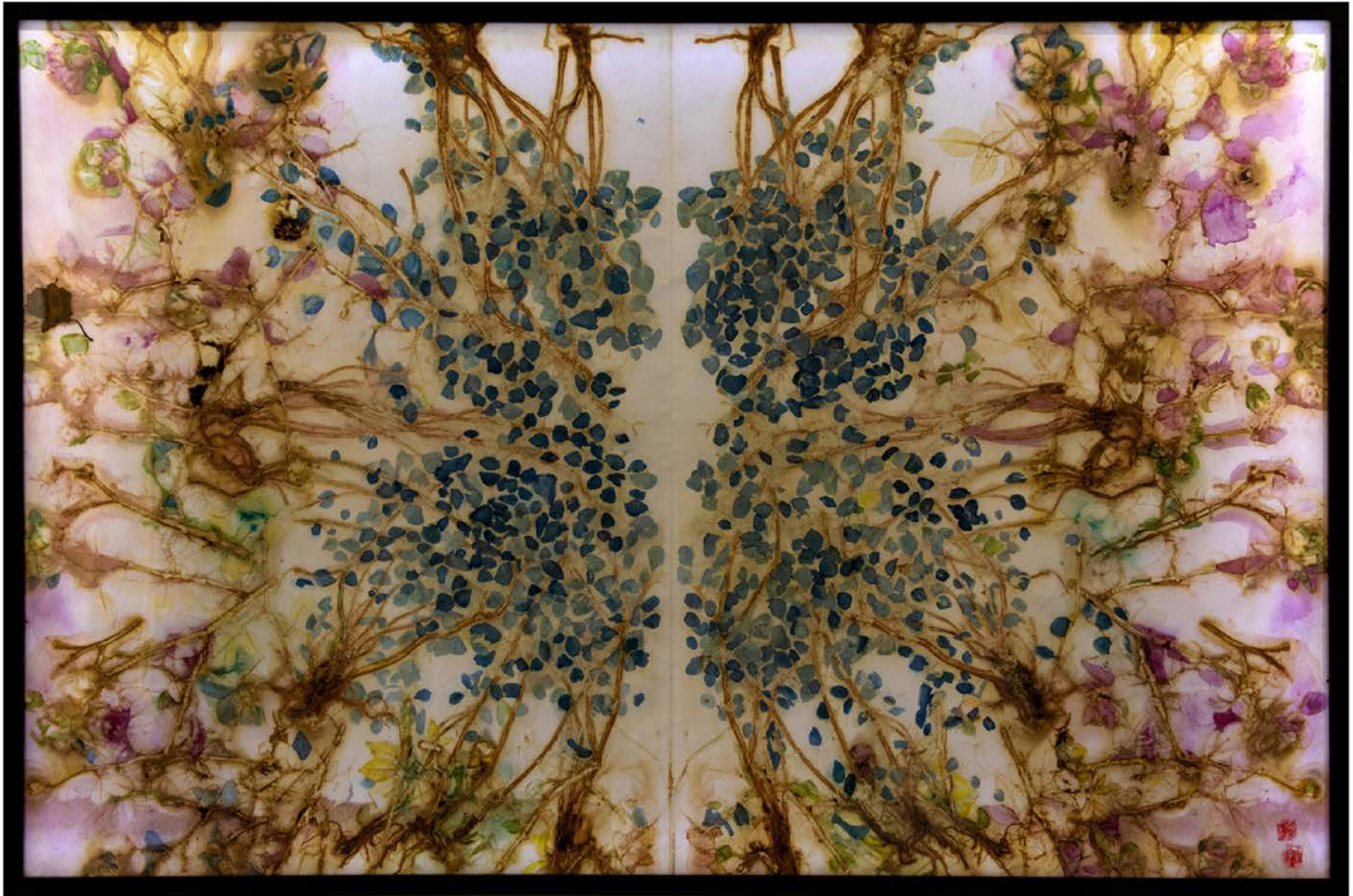


sem título, 2019

monotipia plantas entintadas com tintas de impressão a base de água
58 x 154 cm 2 de 58 x 77 cm cada



Impressões com rosas, 2013
monotipia impressão de flores na prensa de gravura em metal sobre um
backlight em MDF e lâmpadas LED
94 x 135 x 14 cm



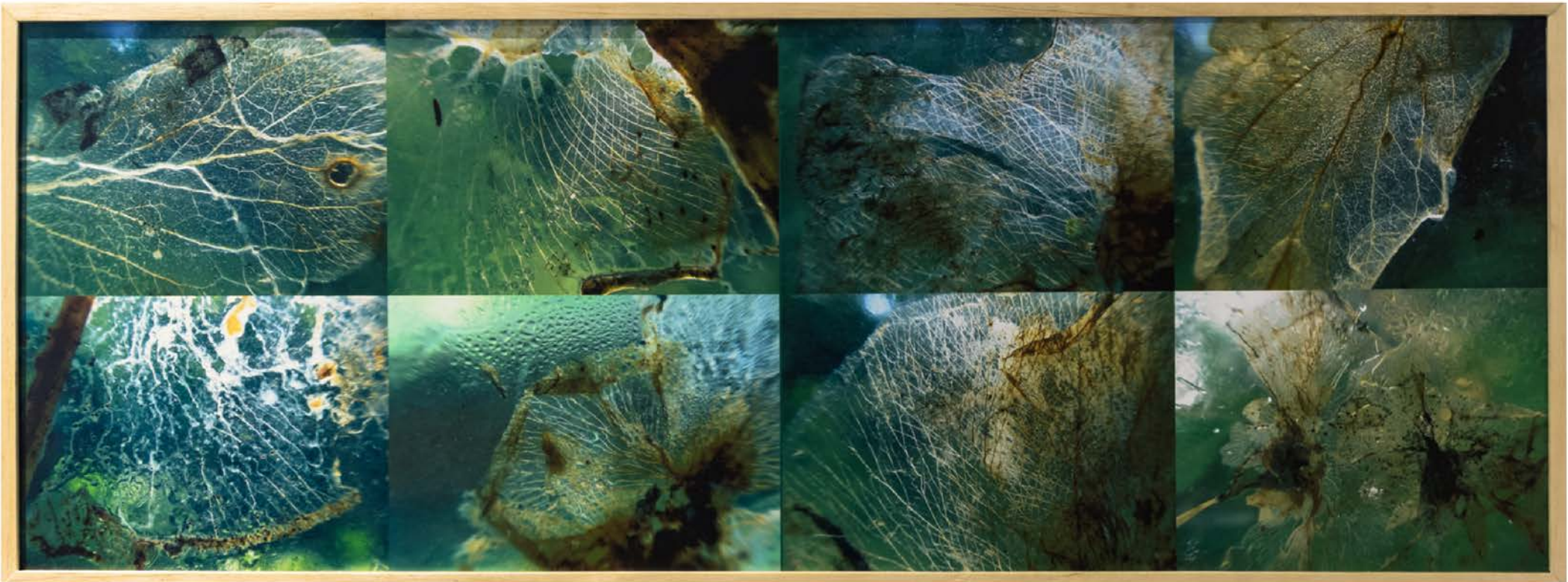
Impressões I, 2013
monotipia impressão de flores na prensa de gravura em metal sobre um
backlight em MDF e lâmpadas LED
94 x 135 x 14 cm



Impressões, 2013
monotipia impressão de flores na prensa de gravura em metal sobre um
backlight em MDF e lâmpadas LED
94 x 135 x 14 cm

Fotografia

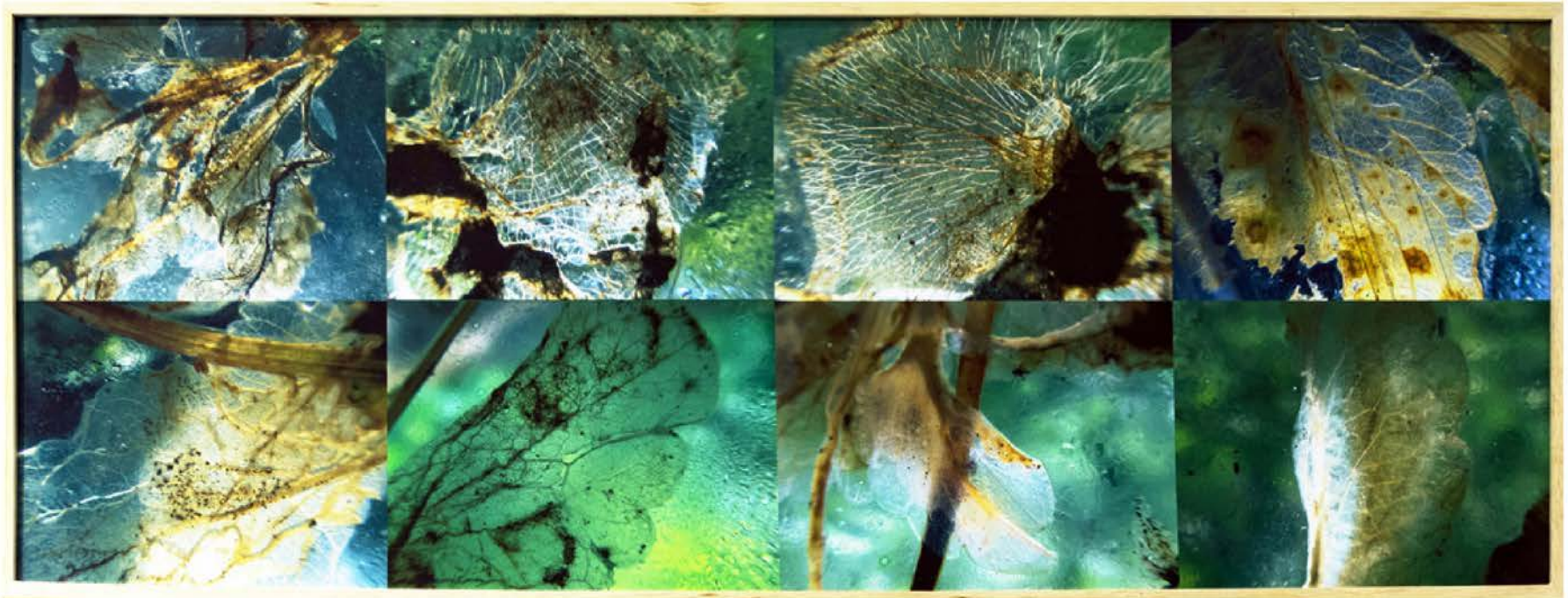




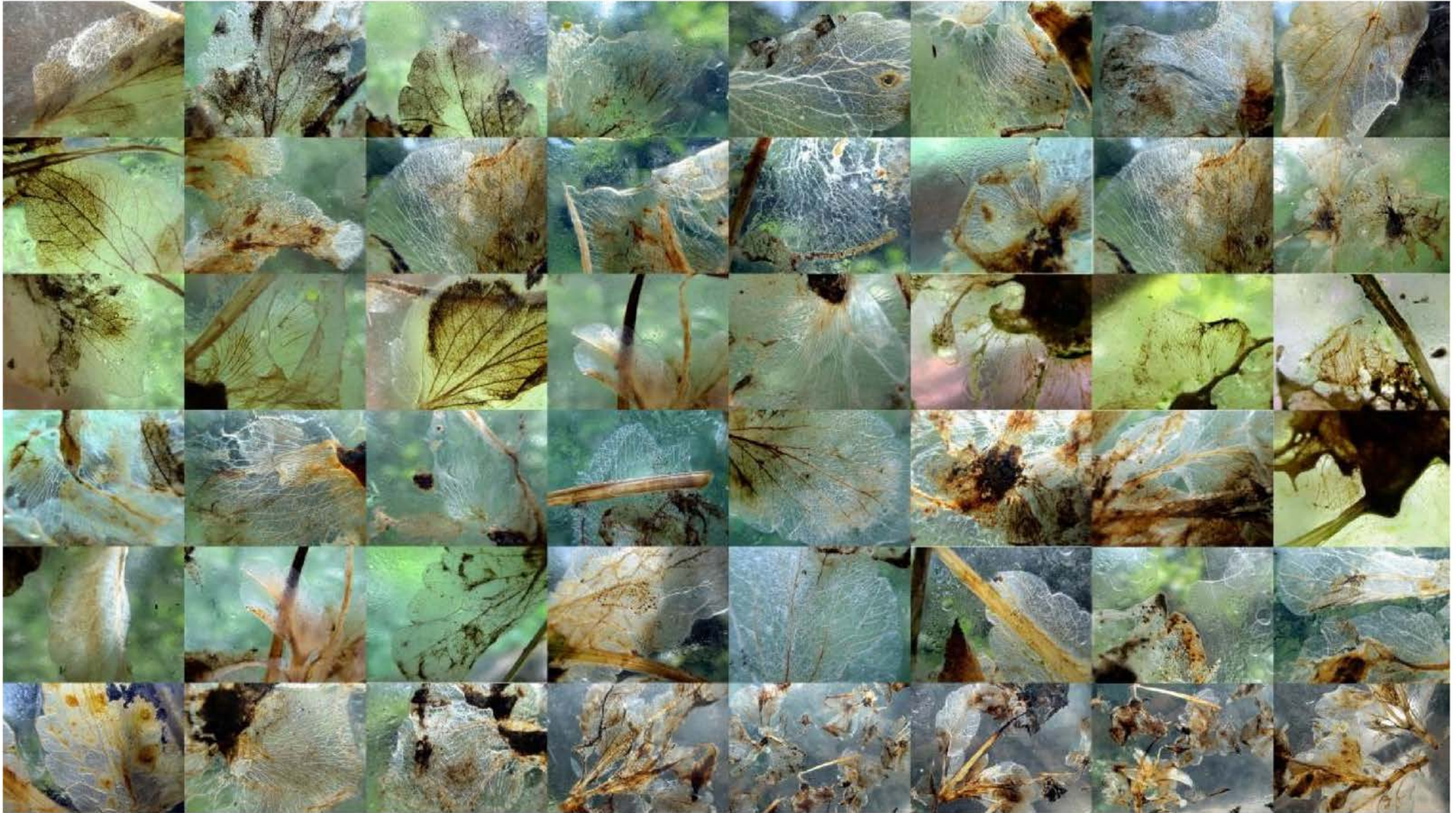
Flores, 2008-2010
impressão em papel fotográfico



Flores, 2008-2010
impressão em papel fotográfico



Flores, 2008-2010
impressão em papel fotográfico



Flores, 2008-2010
impressão em papel fotográfico



sem título, 2008-2010
impressão em papel fotográfico



sem título, 2008-2010
impressão em papel fotográfico

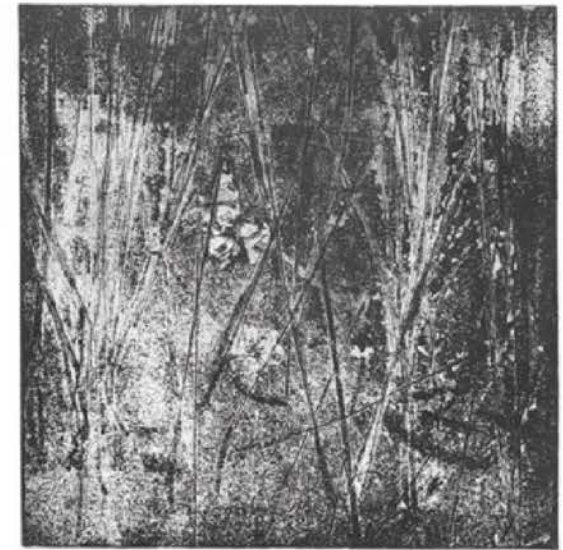
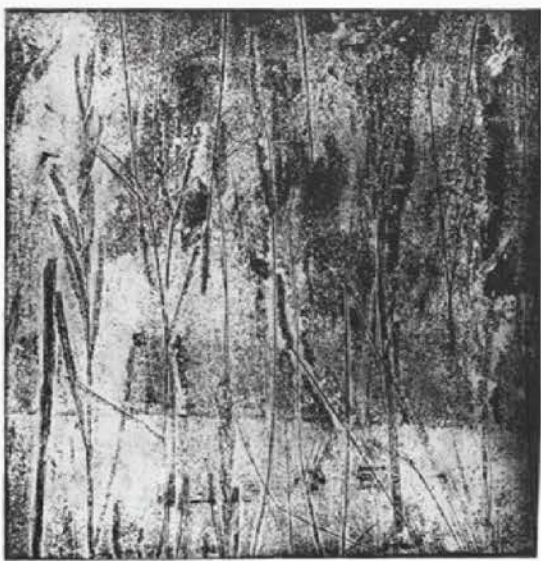
Série
Jardim das
delícias

Gravura em Metal



sem título, 2010
gravura em metal impressa em seda espelhada verniz-mole, água-tinta,
água-forte, ponta seca
78 x 40 cm



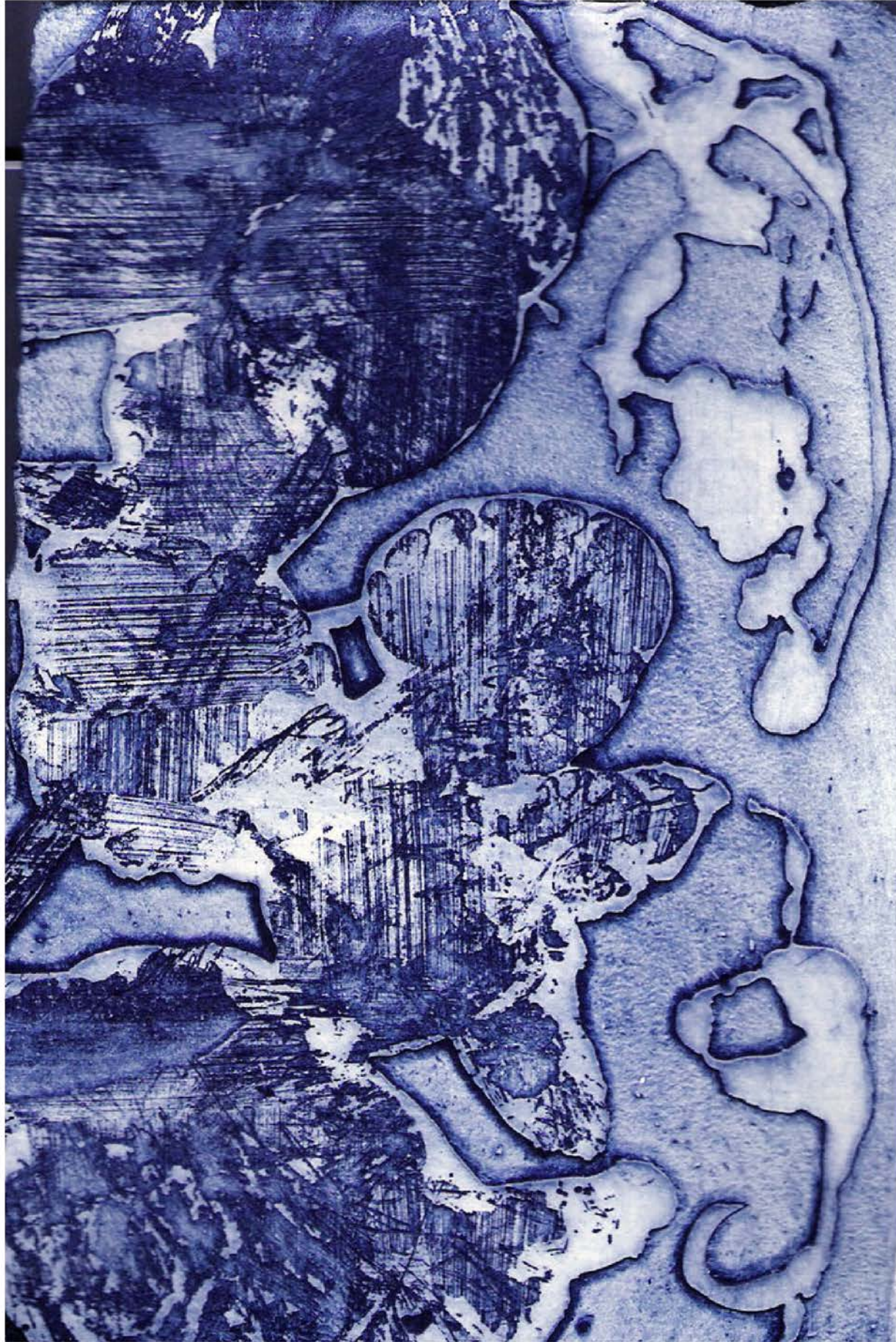


Paisagem I, II e III (tríptico na íntegra),
gravura em metal
30 x 30 cm 3 de 30 x 30 cm cada



sem título (tríptico na íntegra), 2010
gravura em metal impressa em seda espelhada verniz-mole, água-tinta,
água-forte, ponta seca
78 x 40 cm





Arte Postal



sem título, 2010

gravura em metal várias impressões papel hunnemuller e papel japonês
78 x 40 cm





05/20

Yves Kora 2019





pa

1/10/10 Koro 2010



Esvanecer



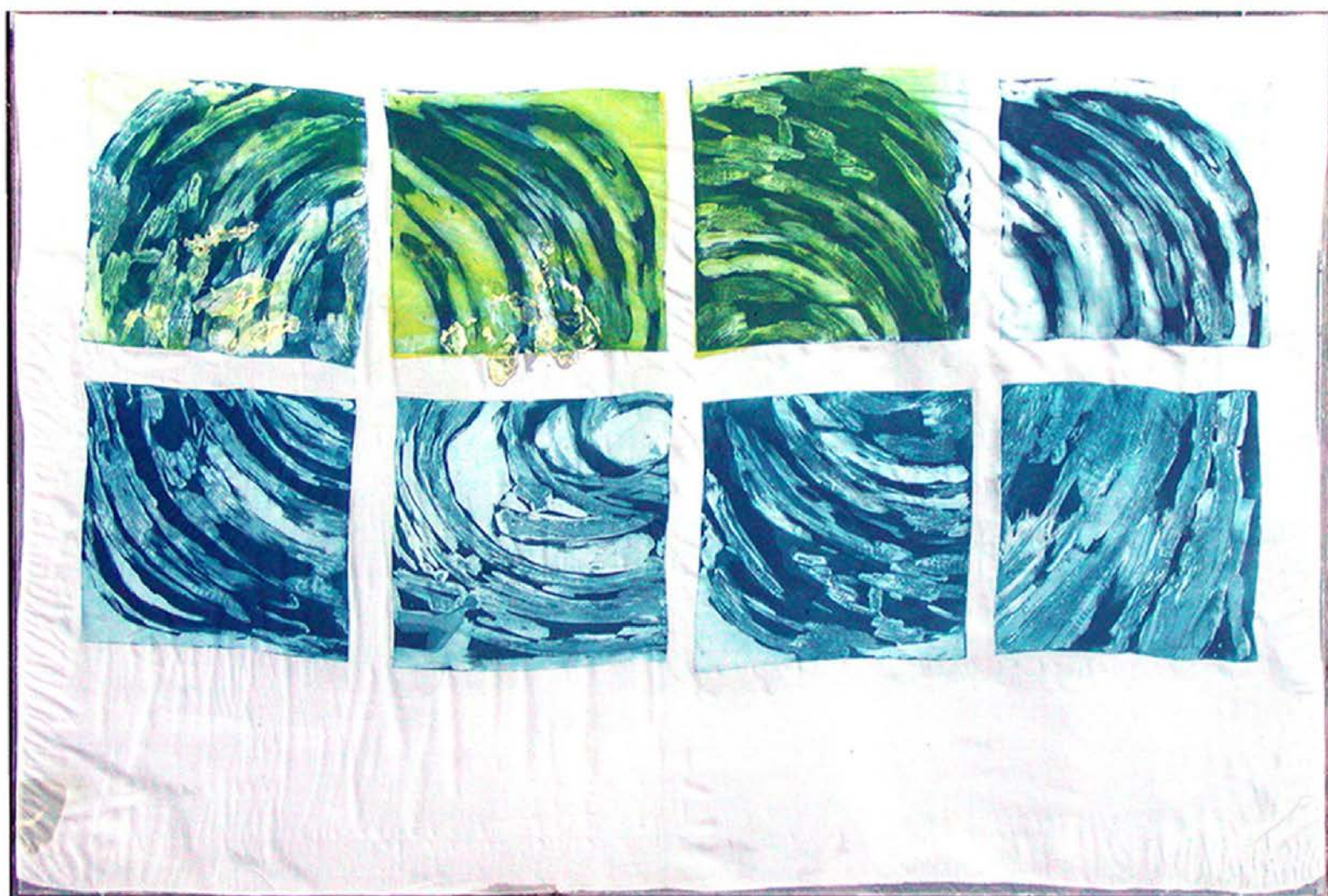
Chão



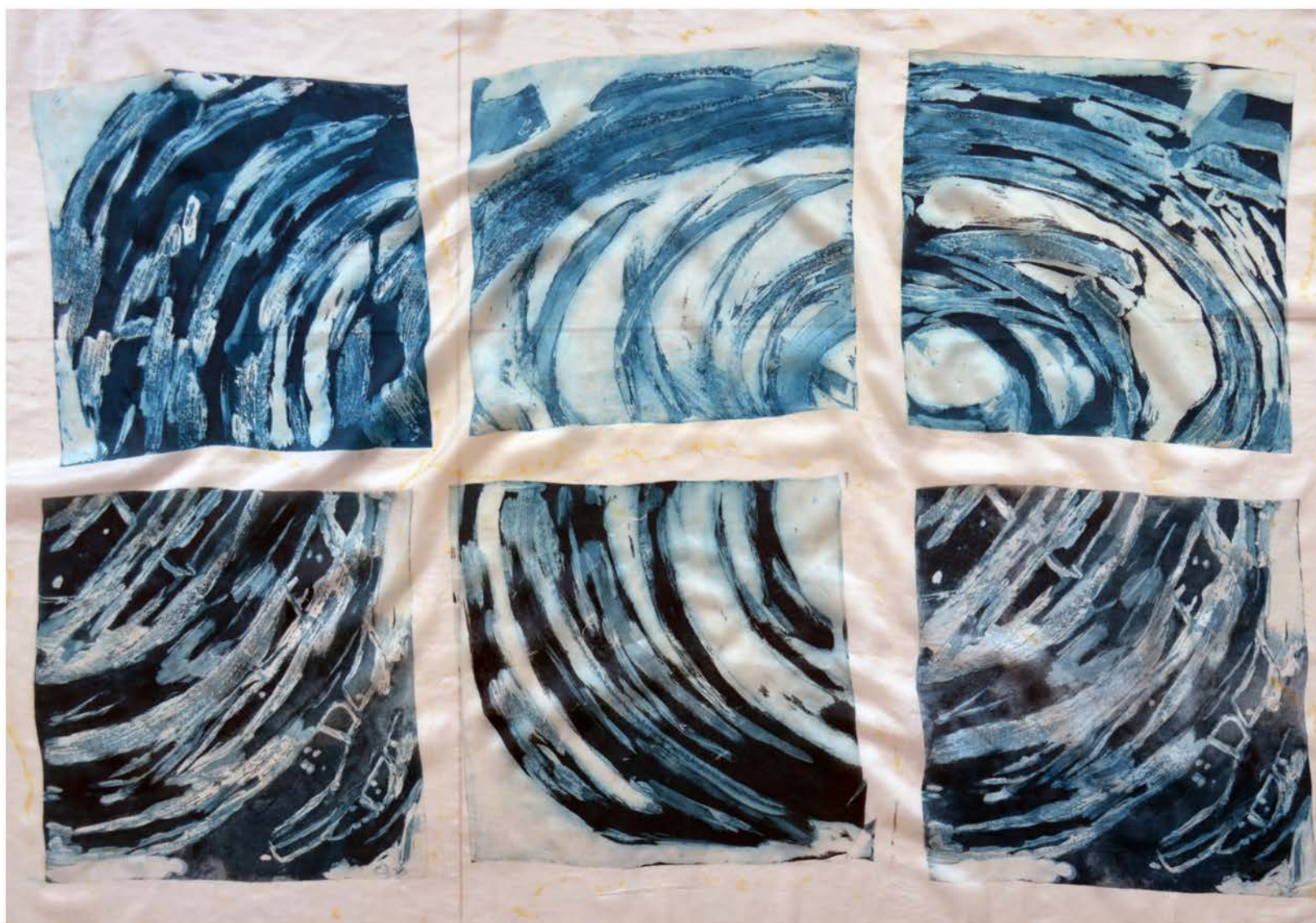
211 x 15 cm







sem título, 2006
objeto (caixa de acrílico com gravura em metal sobre seda
100 x 147 x 2,5 cm



sem título, 2006
gravura em metal em seda
100 X 147 cm





Márcia Rosa

Artista e curadora, ela lidera a galeria, supervisionando exposições, coordenando eventos e promovendo oportunidades para artistas.

Márcia Rosa é uma artista com uma extensa formação acadêmica, incluindo especialização em práticas curatoriais pela UFRGS, graduação em Artes pela mesma instituição, doutorado em Artes Visuais pela UNICAMP, e mestrado em Artes Visuais pela Faculdade Santa Marcelina. Além disso, ela possui especializações em Fotografia e Novas Mídias pela Universidade Feevale e em Cinema pela UNISINOS.

Márcia Rosa

Diretora Galeria 506



Quarta - Sexta
14h às 19h.

Visitação em outros
horários, agendar
pelo telefone
(51) 982-09-3526.

 @galeria_506



Av. Nova York, 506 -
Auxiliadora - Porto
Alegre - RS,
CEP: 90550-070

